



SYSTEMY SUCHEJ ZABUDOWY

OGNIOCHRONNE ZABEZPIECZENIE STROPÓW DREWNIANYCH



Klasa
odporności
ogniowej:
REI30



Wskaźnik
wytrzymałości σ
1,0-0,6



Wskaźnik
przekroju b/n
1,0-0,25



Ciężar 1m²
zabudowy:
22,5-29,7 kg

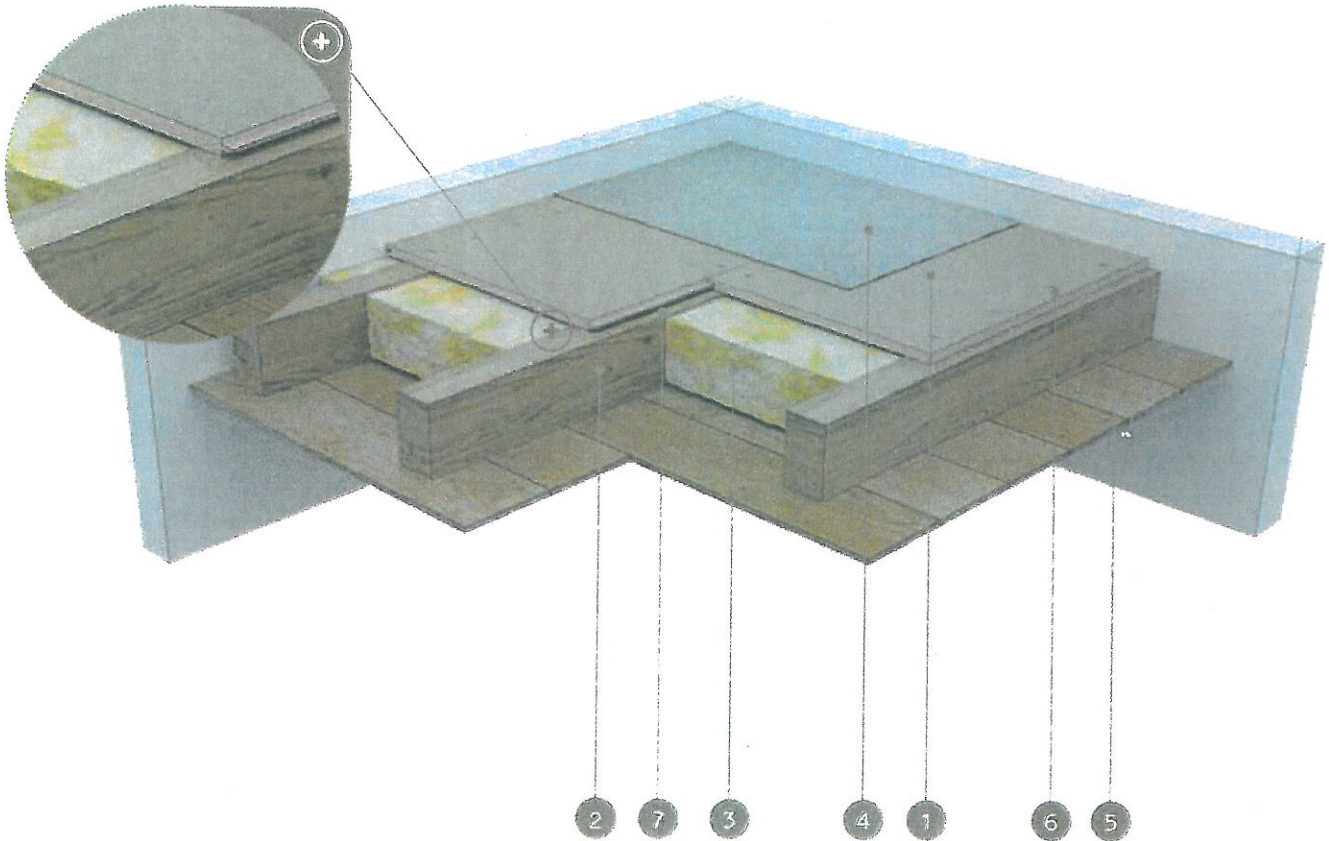


Numer
dokumentu
związanego:

Klasyfikacja
Ogniowa ITB

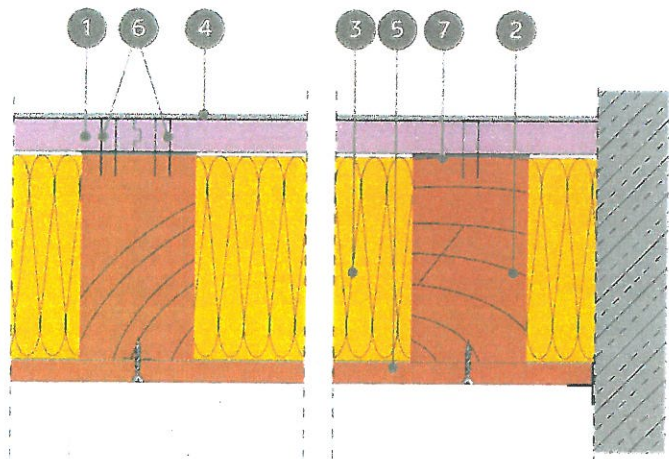
Klasyfikacja Ogniowa ITB:
ITB 1060.2/15/R90

SYSTEMY:



MATERIAŁY:

1. Płyta cementowo-włnista I
2. Drewniane belki stropowe
3. Maty izolacyjne wełna mineralna
4. Wykończenie podłogi (wskłada się drewno lub ceramika przyklejona)
5. Wykończenie sufitu (deski drewniane lub płyta gipsowa kartonowa)
6. Wkręty do płyt - 4 lub zwykłe stalowe
7. Taśma uszczelniająca do izolacji akustycznej



A.10

